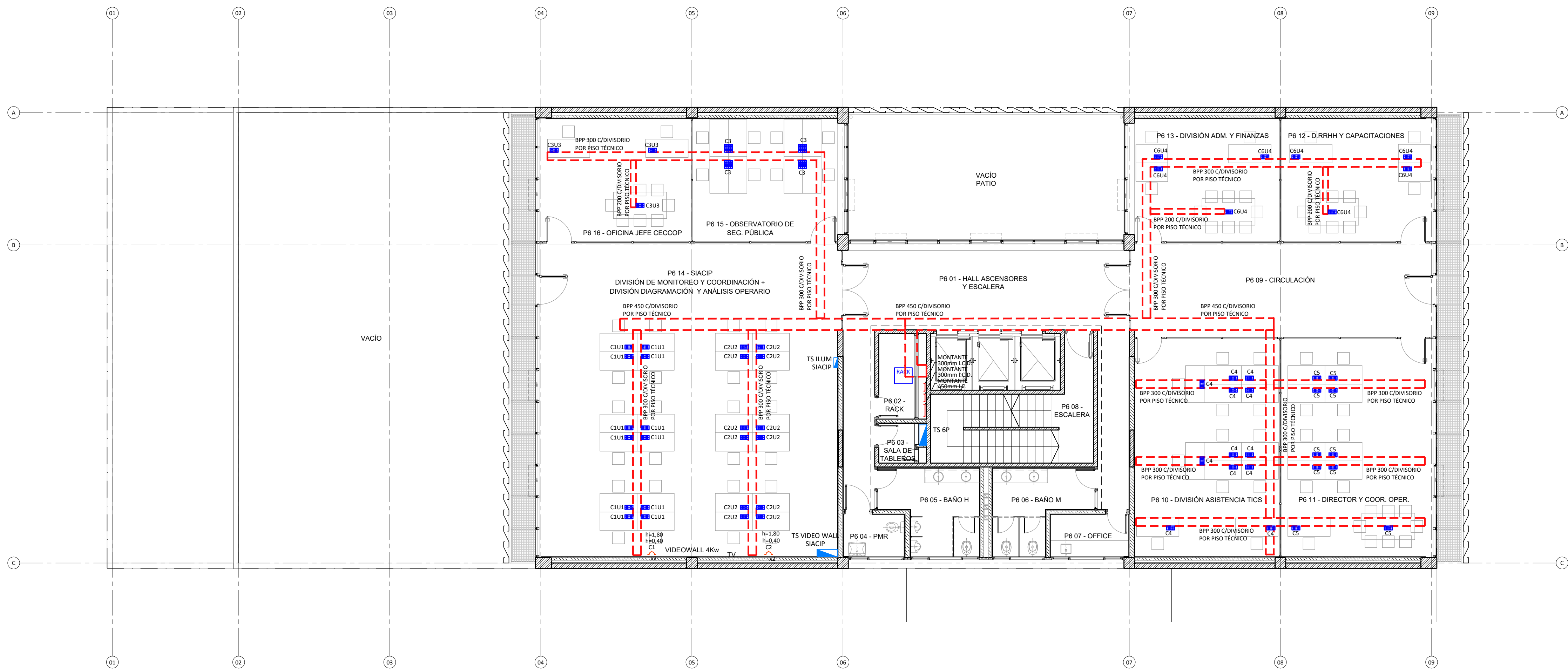


PLANTA 7° PISO



PLANTA 6° PISO

REFERENCIAS						
	BOCA DE TECHO		LLAVE COMBINACIÓN		EXTRACTOR DE AIRE p/ CIELORRASO TIPO GATTI 25cm MOD. LFCV-12D	
	BOCA DE PARED		1 LLAVE Y TOMA 10A c/DESCARGA A TIERRA		EXTRACTOR DE AIRE TUBULAR EN LINEA TIPO GATTI DJT10-25B	
	2 TOMAS 10A c/DESCARGA A TIERRA		DOS LLAVES Y TOMA 10A c/DESCARGA A TIERRA		BANDEJA PORTACABLE PERFORADA - POR CIELORRASO O VISTAS 200 - 300 - 450	
	TOMA TRIFÁSICO 16A (3F+N+T)		PERISCOPIO 6 SALIDAS (2 TOMAS 220V/2 TOMAS 220V UPS/2 B. DATOS)		BANDEJA PORTACABLE PERFORADA - POR PISO TÉCNICO 200 - 300 - 450	
	LLAVE 1 PUNTO		PERISCOPIO EMBUTIDO EN PISO TÉCNICO TIPO ACKERMANN 6 SALIDAS (2 TOMAS 220V/2 TOMAS 220V UPS/2 B. DATOS)		RACK DE DATOS	
	LLAVE 2 PUNTOS		SENSOR DE MOVIMIENTO		TABLERO SECCIONAL	



UNIDAD EJECUTORA DE INFRAESTRUCTURA	OBRA 14_EDIFICIO 911
SUBSECRETARÍA TÉCNICA	UBICACION
ARQ. FRANCISCO QUIJANO	THEDY Y AV. CARBALLO
DIRECCION PROVINCIAL DE OBRAS	TEMA
ING. FEDERICO ZEGNA RATA	INSTALACIÓN ELÉCTRICA-TOMAS UPS Y NORMAL
DIRECCION PROVINCIAL DE PROYECTOS	PLANO
ARQ. JORGE GIUNTA	PLANTA 6° PISO Y PLANTA 7° PISO
SUBDIRECCION GENERAL TÉCNICA	ESCALA: 1:100
ARQ. VERONICA LANZARO	FECHA: 11/2023
	REVISION: 00
	14_911-E.19

NOTA:  
TODAS LAS MEDIDAS DEBERAN SER VERIFICADAS EN OBRA

